



Hörmann KG Verkaufsgesellschaft
Tore · Türen · Zargen · Antriebe

Lisa Modest
Telefon: +49 5204 915-167

Verena Lambers
Telefon: +49 5204 915-282

Kristin Schlüter
Telefon: +49 5204 915-5764

E-Mail: pr@hoermann.com

Download Texte und Bilder:
www.hoermann.de/presse

Bild 1: Das Düsseldorfer DKV-Hochhaus erfuhr durch den Hamburger Architekten Hadi Teherani eine Generalüberholung. Das Ergebnis ist ein hochmodernes Bürogebäude mit LEED-Gold-Zertifizierung. Für den baulichen Brand-, Rauch- und Schallschutz sorgen Produktlösungen von Hörmann.

In Licht gehüllt: Das Three George in Düsseldorf Dynamische Bürowelt am Rhein

Hadi Teherani verwandelte das in den 1970er Jahren entstandene Düsseldorfer DKV-Hochhaus unweit des Rheinufer in ein hochmodernes Bürogebäude mit außergewöhnlicher Gebäudehülle und LEED-Gold-Zertifizierung. Im Fokus der umfangreichen Revitalisierung standen Fassade, Haustechnik und Innenausbau. Mit verschiedenen Standard-, aber auch Sonderlösungen von Hörmann ließ sich die anspruchsvolle Gestaltung im Inneren des Hauses mit dem angestrebten technischen Know-how in Sachen Brand-, Rauch- und Schallschutz optimal kombinieren.

Das Three George befindet sich im sogenannten Düsseldorfer Modeviertel, prominent gelegen, in unmittelbarer Nähe der Design- und Architekturfakultäten der Fachhochschule Düsseldorf und bietet eine spektakuläre Aussicht über den Rhein und die Stadt. Nicht nur der Blick vom Gebäude aus ist außergewöhnlich. Selbst beim Anflug auf den Düsseldorfer Flughafen ist das Three George anhand seiner illuminierten Fassade gut zu erkennen. Dass es sich bei dem Bürogebäude nicht um einen Neubau handelt, sondern um eine aufwendige Sanierung, lässt sich kaum erahnen. Die Hamburger Projektentwickler der MOMENI Gruppe sahen das Potenzial des Areals, erwarben das von einer privaten Krankenversicherung genutzte Verwaltungshochhaus Ende 2013 und beauftragten das international agierende Planungsbüro

Hadi Teherani mit seiner Revitalisierung. 2016 konnte der Bau fertiggestellt und an seine zukünftigen Nutzer übergeben werden.

Aus dem architektonischen Dornröschenschlaf erweckt

Das ursprüngliche Gebäude bestand aus einem dreistöckigen Sockelgeschoss mit Tiefgarage und Büroturm. Nach der Kernsanierung sowie Erweiterung des Büroturmes und eines Teils des Sockels befinden sich jetzt im Erdgeschoss Bereiche für Showrooms, Einzelhandel und Gastronomie. In der über zwei Geschosse verlaufenden Lobby sorgen hochwertige Materialien, vertikale Wandgärten und Lichtdetails für eine repräsentative Atmosphäre. Die Großzügigkeit dieses Bereiches wird unterstützt durch seitlich als Sonderformat verbaute Durchblickfenster von Hörmann. Dabei wurde eine doppelte Spezialverglasung eingesetzt, die nicht nur dem Brand- und Rauchschutz gerecht wird, sondern 53 dB Schallschutz und Absturzsicherheit nach TRAV gewährleistet. Eine angefertigte Unterkonstruktion dient als Wandanschluss und zur Koppelung der einzelnen Verglasungen. Die raumhohe Festverglasung überzeugt neben der hohen Widerstandsfähigkeit durch ihre elegante Formgebung und passt sich so optimal in den Empfangsbereich ein.

Drei Aufzüge verbinden die insgesamt elf Geschosse des Gebäudes miteinander. Die sich im Turmbereich befindenden Büroebenen gestatten einen Panoramablick über den Rhein sowie die Stadt und lassen gleichzeitig viel Tageslicht in das Gebäudeinnere fließen. Zur Flussseite hin werden diese ab dem dritten Obergeschoss über zweigeschossige begrünte Wintergärten verbunden. Ein Dachgarten im dritten Obergeschoss unterteilt sich in einen exklusiven Außenbereich und eine gemeinschaftlich nutzbare Fläche. Alle Dachbereiche sind extensiv begrünt.

Perfektion bis ins letzte Detail

Der hohe architektonische Anspruch Hadi Teheranis zeigt sich bis ins kleinste bauliche Detail – von der Tiefgarage bis zur Dachterrasse. Ob Wandverkleidung, Türbeschlag, Fliese oder WC-Spiegel – nichts wurde dem Zufall überlassen.

Jede der Büroetagen ist identisch umgesetzt worden, bestehende Abweichungen oder Verschiebungen wurden ausgeglichen, gestalterische Elemente, wie in den Boden oder die Decke eingelassene LED-Linien wiederholen sich in vielen Bereichen. So, wie für alle Tür- und Fensterbeschläge nur die von Hadi Teherani gemeinsam mit der Firma FSB entworfenen Drücker in Frage kamen, wurde auch im Bereich des vorbeugenden Brandschutzes neben den funktionellen Anforderungen nach der perfekten ästhetischen Lösung gesucht. Wo Standards nicht ausreichten, wurden Sonderelemente wie die raumhohen Durchblickfenster oder Sonderbefestigungskonstruktionen vorgenommen, um eine einheitli-

Hörmann KG Verkaufsgesellschaft
Tore · Türen · Zargen · Antriebe

Lisa Modest
Telefon: +49 5204 915-167

Verena Lambers
Telefon: +49 5204 915-282

Kristin Schlüter
Telefon: +49 5204 915-5764

E-Mail: pr@hoermann.com

Download Texte und Bilder:
www.hoermann.de/presse

che Gestaltung zu ermöglichen. Aufgrund ihrer Brand-
schutzeigenschaften und der besonders hochwertigen An-
sicht kamen unter anderem stumpf einschlagende STS
Stahl-Feuerschutztüren von Hörmann zum Einsatz. Im ge-
samten Gebäude gewährleisten außerdem vollflächige Hör-
mann Stahl-Feuerschutztüren sowie großflächig verglaste
Stahl-Rohrrahmenelemente den baurechtlich geforderten
Brand- und Rauchschutz. Letztere sorgen im Inneren der
Büroetagen für Tageslichteinfall und ein hohes Maß an
Transparenz. Die Positionierung und Befestigung der Stahl-
blech- und Rohrrahmenelemente wurde systemzulässig vor-
gerückt, um planeben mit den Wandverkleidungen abzu-
schließen. Damit die Türen der besonders hohen Benutzer-
frequenz im Gebäude langfristig standhalten, wurde sich für
besonders widerstandsfähige Stahltüren entschieden.

Ein Knick für die Dynamik

Für Hadi Teherani ist die „perfekte Fassade“ als Gebäude-
hülle nicht ausschließlich auf ihre Funktionalität beschränkt.
Ihre Aufgabe ist es ebenso, Menschen emotional zu errei-
chen. Die helle Fassade des Sockels sowie des Büroturmes
des Three George setzt sich aus einer Kombination aus ge-
schosshohen Festverglasungen und offenen Fensterele-
menten zusammen. Das an sich sehr stringente Fassaden-
raster wird durch eine Struktur aus geknickten, vertikalen
Aluminiumbändern aufgelöst, deren weiße Oberfläche aus
einer hochwetterfesten Einbrennlackierung resultiert. Die
Planer entwickelten zwei dreidimensionale Module mit einem
unterschiedlich stark diagonal verlaufenden Grat, in welchen
LED-Elemente eingelassen wurden. Durch die gespiegelt
aneinandergesetzten und zusätzlich entlang des Fensterras-
ters gereihten Elemente entsteht ein senkrechtes Muster,
welches dem Bürogebäude am Tage eine hohe Plastizität
verleiht, während die in den Knicklinien verlaufenden Lichtef-
fekte am Abend und in der Nacht für eine graphisch vertikale
Betonung sorgen.

Mit der Komplettisanierung des alten Versicherungsgebäu-
des im Düsseldorfer Modeviertel ist es Planern und Projekt-
entwicklern nicht nur gelungen, eine neue Büroadresse mit
hohem Wiedererkennungswert zu schaffen. Das Three
George punktet neben dem hohen ästhetischen Anspruch
mit einer LEED-Gold-Zertifizierung auch als besonders
nachhaltiger Umbau.

(6.191 Zeichen inkl. Leerschläge)

Bautafel:

Standort: Georg-Glock-Straße 3, 40474 Düsseldorf

Bauherr | Investor: MOMENI Gruppe

Größe: 14.000 Quadratmeter BGF (oberirdisch), 8.395

Hörmann KG Verkaufsgesellschaft
Tore · Türen · Zargen · Antriebe

Lisa Modest
Telefon: +49 5204 915-167

Verena Lambers
Telefon: +49 5204 915-282

Kristin Schlüter
Telefon: +49 5204 915-5764

E-Mail: pr@hoermann.com

Download Texte und Bilder:
www.hoermann.de/presse

Quadratmeter (unterirdisch)

Beauftragung: 2012

Bauzeit: 2012 – 2016

Projektsteuerung, AVA, Bauüberwachung, LEED-Zertifizierung: WITTE Projektmanagement GmbH

Generalunternehmer: Bilfinger Hochbau GmbH, Essen, jetzt Apleona GmbH

Architektur: Hadi Teherani Architects, Hamburg

Ausführungsplanung: HPP Architekten GmbH, Düsseldorf

Hörmann Produkte: Stahl-Rohrrahmenelemente mit Brand- und Rauchschutzfunktion, STS Stahl-Feuerschutztüren (mit Blech- und Glasverkleidung wie Wandverkleidung), Stahl-Feuerschutztüren, Durchblickfenster (F30, 53 dB, TRAV)

Bilder und Bildunterzeilen:



Bild 2: Im Fokus der umfangreichen Revitalisierung des ehemaligen Versicherungsgebäudes standen Fassade, Gebäudetechnik und Innenausbau. Dass es sich hierbei nicht um einen Neubau handelt, sondern um eine aufwendige Sanierung, lässt sich kaum erahnen.

Hörmann KG Verkaufsgesellschaft
Tore · Türen · Zargen · Antriebe

Lisa Modest
Telefon: +49 5204 915-167

Verena Lambers
Telefon: +49 5204 915-282

Kristin Schlüter
Telefon: +49 5204 915-5764

E-Mail: pr@hoermann.com

Download Texte und Bilder:
www.hoermann.de/presse



Hörmann KG Verkaufsgesellschaft
Tore · Türen · Zargen · Antriebe

Lisa Modest
Telefon: +49 5204 915-167

Verena Lambers
Telefon: +49 5204 915-282

Kristin Schlüter
Telefon: +49 5204 915-5764

E-Mail: pr@hoermann.com

Download Texte und Bilder:
www.hoermann.de/presse

Bild 3: Das stringente Fassadenraster des Three George wird durch eine aus geknickten, vertikalen Aluminiumbändern zusammengesetzte Struktur aufgelöst. Die weiße Oberfläche resultiert aus einer hochwetterfesten Einbrennlackierung.



Hörmann KG Verkaufsgesellschaft
Tore · Türen · Zargen · Antriebe

Lisa Modest
Telefon: +49 5204 915-167

Verena Lambers
Telefon: +49 5204 915-282

Kristin Schlüter
Telefon: +49 5204 915-5764

E-Mail: pr@hoermann.com

Download Texte und Bilder:
www.hoermann.de/presse

Bild 4: Die in Knicklinien verlaufenden Lichteffekte sorgen am Abend und in der Nacht für eine graphisch vertikale Betonung und heben die Plastizität des Gebäudes auf.



Bild 5: In der über zwei Geschosse verlaufenden Lobby sorgen hochwertige Materialien, vertikale Wandgärten und absturzsichere F30 Durchblickfenster von Hörmann für eine repräsentative Atmosphäre.

Hörmann KG Verkaufsgesellschaft
Tore · Türen · Zargen · Antriebe

Lisa Modest
Telefon: +49 5204 915-167

Verena Lambers
Telefon: +49 5204 915-282

Kristin Schlüter
Telefon: +49 5204 915-5764

E-Mail: pr@hoermann.com

Download Texte und Bilder:
www.hoermann.de/presse



Hörmann KG Verkaufsgesellschaft
Tore · Türen · Zargen · Antriebe

Lisa Modest
Telefon: +49 5204 915-167

Verena Lambers
Telefon: +49 5204 915-282

Kristin Schlüter
Telefon: +49 5204 915-5764

E-Mail: pr@hoermann.com

Download Texte und Bilder:
www.hoermann.de/presse

Bild 6: Die raumhohen Hörmann Durchblickfenster wurden als Sonderformat gebaut, dessen doppelte Spezialverglasung Absturzsicherheit nach TRAV gewährleistet und gleichzeitig dem Brand-, Rauch- und Schallschutz gerecht wird.



Bild 7: Der hohe architektonische Anspruch zeigt sich bis ins kleinste bauliche Detail, auch im Bereich des vorbeugenden Brandschutzes: Stahl-Rohrrahmenelemente von Hörmann

vereinen funktionelle Anforderungen mit Transparenz und einem hochwertigen Design.



Hörmann KG Verkaufsgesellschaft
Tore · Türen · Zargen · Antriebe

Lisa Modest
Telefon: +49 5204 915-167

Verena Lambers
Telefon: +49 5204 915-282

Kristin Schlüter
Telefon: +49 5204 915-5764

E-Mail: pr@hoermann.com

Download Texte und Bilder:
www.hoermann.de/presse



Bild 8 und 9: Im Bereich der Tür- und Fensterbeschläge wurden ausschließlich die von Hadi Teherani gemeinsam mit der Firma FSB entworfenen Drücker eingesetzt.



Hörmann KG Verkaufsgesellschaft
Tore · Türen · Zargen · Antriebe

Lisa Modest
Telefon: +49 5204 915-167

Verena Lambers
Telefon: +49 5204 915-282

Kristin Schlüter
Telefon: +49 5204 915-5764

E-Mail: pr@hoermann.com

Download Texte und Bilder:
www.hoermann.de/presse

Bild 10: Im gesamten Gebäude schaffen großflächig verglaste Stahl-Rohrrahmenelemente von Hörmann Sichtverbindungen und gewährleisten den baurechtlich geforderten Brand- und Rauchschutz.



Hörmann KG Verkaufsgesellschaft
Tore · Türen · Zargen · Antriebe

Lisa Modest
Telefon: +49 5204 915-167

Verena Lambers
Telefon: +49 5204 915-282

Kristin Schlüter
Telefon: +49 5204 915-5764

E-Mail: pr@hoermann.com

Download Texte und Bilder:
www.hoermann.de/presse

Bild 11: Wo Standards nicht ausreichen, wurden mit Hörmann Sonderlösungen entwickelt oder spezielle Verkleidungen und Lackierungen vorgenommen, um die Türelemente optimal in den Innenausbau zu integrieren. Die Positionierung und Befestigung der Türen wurde systemzulässig vorgezückt, um planeben mit der Wandverkleidung abzuschließen.



Hörmann KG Verkaufsgesellschaft
Tore · Türen · Zargen · Antriebe

Lisa Modest
Telefon: +49 5204 915-167

Verena Lambers
Telefon: +49 5204 915-282

Kristin Schlüter
Telefon: +49 5204 915-5764

E-Mail: pr@hoermann.com

Download Texte und Bilder:
www.hoermann.de/presse

Bild 12: Die Türflügel der STS Feuerschutztüren von Hörmann schlagen stumpf ein, sodass sie bündig mit der Zarge abschließen und eine planebene Fläche mit der verkleideten Wand bilden.



Hörmann KG Verkaufsgesellschaft
Tore · Türen · Zargen · Antriebe

Lisa Modest
Telefon: +49 5204 915-167

Verena Lambers
Telefon: +49 5204 915-282

Kristin Schlüter
Telefon: +49 5204 915-5764

E-Mail: pr@hoermann.com

Download Texte und Bilder:
www.hoermann.de/presse

Bild 13: Zur Flussseite hin werden die Büroebenen ab dem dritten Obergeschoss über zweigeschossige Wintergärten verbunden.

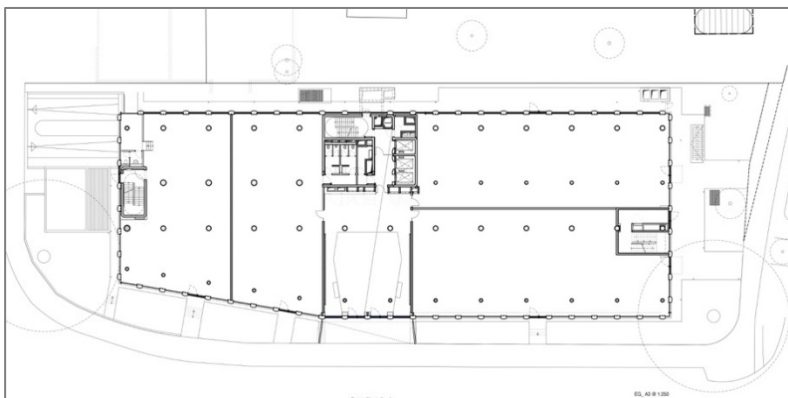
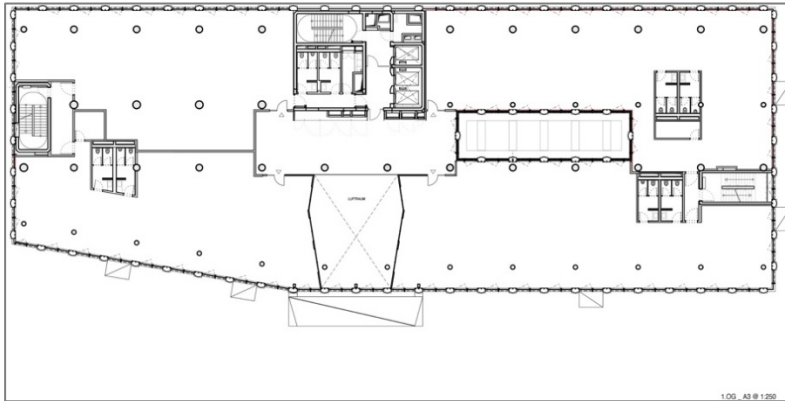


Bild 14: Grundriss Erdgeschoss



Hörmann KG Verkaufsgesellschaft
Tore · Türen · Zargen · Antriebe

Lisa Modest
Telefon: +49 5204 915-167

Verena Lambers
Telefon: +49 5204 915-282

Kristin Schlüter
Telefon: +49 5204 915-5764

E-Mail: pr@hoermann.com

Download Texte und Bilder:
www.hoermann.de/presse

Bild 15: Grundriss 1. Obergeschoss

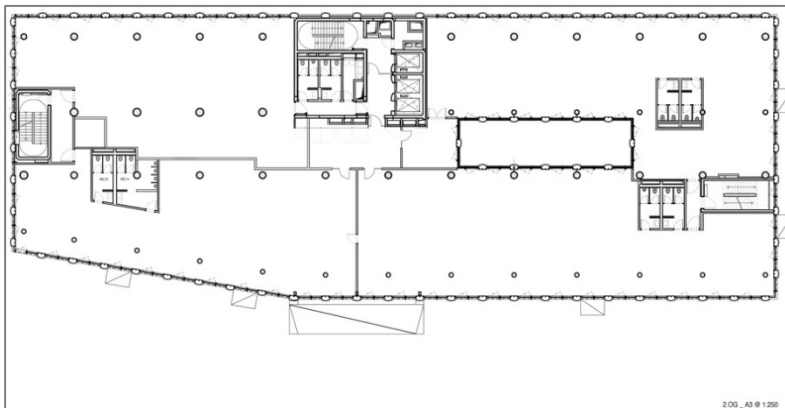


Bild 16: Grundriss 2. Obergeschoss

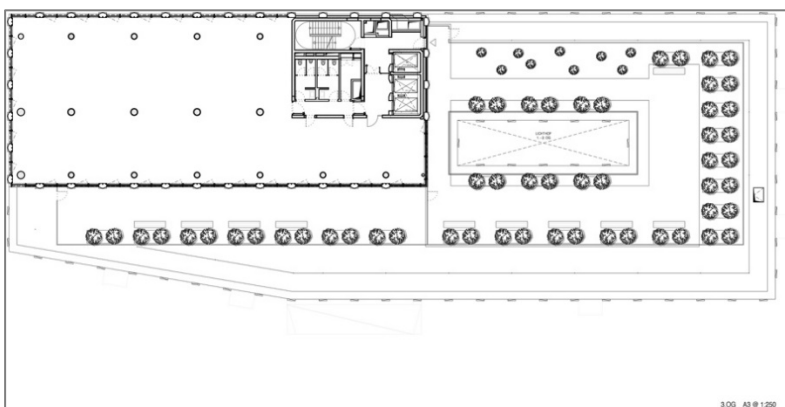
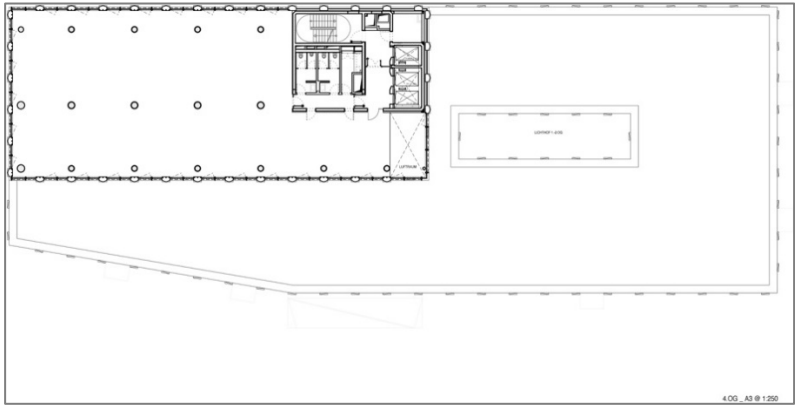


Bild 17: Grundriss 3. Obergeschoss



Hörmann KG Verkaufsgesellschaft
Tore · Türen · Zargen · Antriebe

Lisa Modest
Telefon: +49 5204 915-167

Verena Lambers
Telefon: +49 5204 915-282

Kristin Schlüter
Telefon: +49 5204 915-5764

E-Mail: pr@hoermann.com

Download Texte und Bilder:
www.hoermann.de/presse

Bild 18: Grundriss Regelgeschoss Büroturm

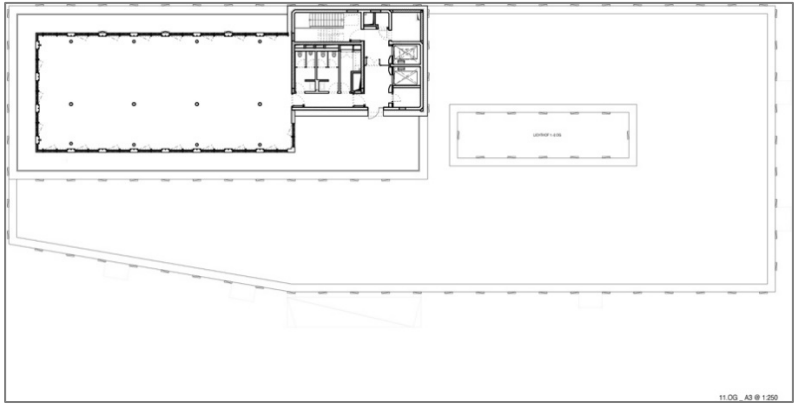
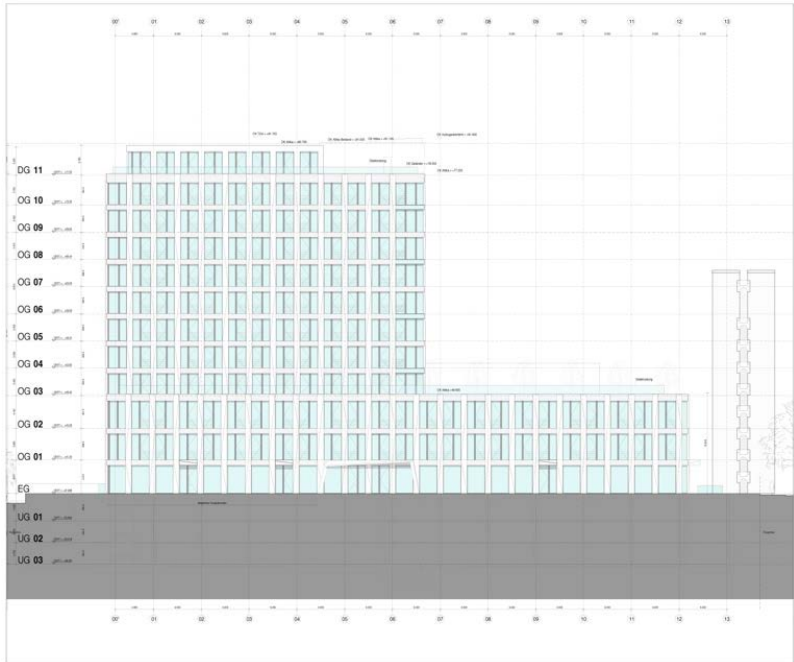


Bild 19: Grundriss 11. Obergeschoss



Bild 20: Ansicht Nordost



Hörmann KG Verkaufsgesellschaft
Tore · Türen · Zargen · Antriebe

Lisa Modest
Telefon: +49 5204 915-167

Verena Lambers
Telefon: +49 5204 915-282

Kristin Schlüter
Telefon: +49 5204 915-5764

E-Mail: pr@hoermann.com

Download Texte und Bilder:
www.hoermann.de/presse

Bild 21: Ansicht Nordwest

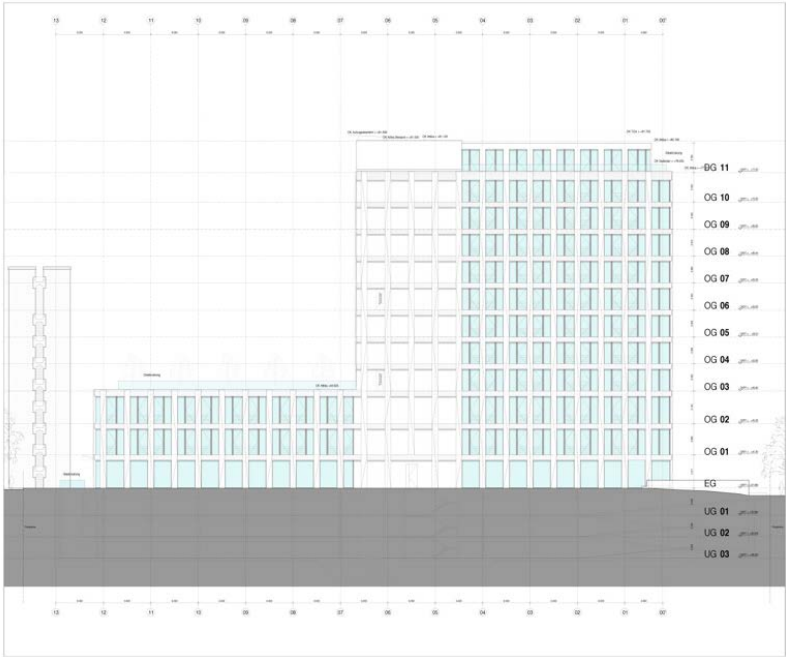


Bild 22: Ansicht Südost



Bild 23: Ansicht Südwest

Fotos: Hörmann

Hörmann KG Verkaufsgesellschaft
Tore · Türen · Zargen · Antriebe

Lisa Modest
Telefon: +49 5204 915-167

Verena Lambers
Telefon: +49 5204 915-282

Kristin Schlüter
Telefon: +49 5204 915-5764

E-Mail: pr@hoermann.com

Download Texte und Bilder:
www.hoermann.de/presse