



# Durchblickfenster

Für jede Anforderungen die passende Lösung







- 4 Hörmann Markenqualität
- 6 Gute Gründe für Hörmann
  
- 8 Durchblickfenster
- 10 HW-D-ISO
- 10 HW-D-SD
- 11 HW-D-PB
- 12 G30 HW 330 G
- 13 F30 HW 130 F
- 13 F90 HW 190 F
- 14 HW-D-Slide
- 15 Verglasungen und Stahlzargenrahmen
- 16 Sichtschutzvarianten
- 17 VarioFix
- 18 Produktprogramm

Die abgebildeten Farben und Oberflächen sind aus drucktechnischen Gründen nicht farbverbindlich.

Urheberrechtlich geschützt. Nachdruck, auch auszugsweise, nur mit unserer Genehmigung. Änderungen vorbehalten.

Bild auf Seite 15: Kindereinrichtung „Sonnenkäfer“ Audenhain, mit freundlicher Genehmigung der Gemeinde Mockrehna

# Hörmann Markenqualität

## Für höchste Sicherheit und Verlässlichkeit



Johannes Wesling Klinikum in Minden mit Hörmann Produkten



### Eigene Produktentwicklung

Zargenfunktionen verlangen ständig Neuentwicklungen und Verbesserungen in der Konstruktion und Ausstattung. Hier beweisen unsere qualifizierten Entwicklungsteams immer wieder ihre hohe Fachkompetenz. So hat Hörmann sein Stahlzargen-Programm kontinuierlich zum heutigen Komplettangebot ausgebaut.



### Produktion auf höchstem Niveau

Hörmann setzt auf modernste Produktionstechnik in hochspezialisierten Werken. Computergesteuerte Bearbeitung garantiert maßhaltige Zargenelemente mit perfektem Sitz aller Beschläge und den Funktionsteilen. Das ist die Voraussetzung für optimale und individuelle Lösungen am Objekt. Durch das zertifizierte Qualitätsmanagement wird höchste Qualität von der Entwicklung über die Produktion bis hin zum Versand gewährleistet.





Als führender Hersteller von Toren, Türen, Antriebe und Zargen in Europa sind wir einer hohen Produkt- und Service-Qualität verpflichtet. Auf dem internationalen Markt setzen wir damit Standards.

Hochspezialisierte Werke entwickeln und produzieren Bauelemente, die sich durch Qualität, Funktionssicherheit und Langlebigkeit auszeichnen.

Mit der Präsenz in den wichtigsten internationalen Wirtschaftsregionen sind wir ein starker, zukunftsorientierter Partner für den Objekt- und Industriebau.



### **Informationen für Planer**

Unerlässlich für umfassende Planungen bietet das Durchblickfensterkompodium alles zu Durchblickfenstern, Brandschutzverglasungen und enthält außerdem eine CD mit PDF-, DXF- und DWG-Dateien. Das Kompodium und unser neues Architektenprogramm können Sie in unserem Architektenforum auf [hoermann.de](http://hoermann.de) bestellen oder herunterladen.



### **Kompetente Objektbetreuung**

Erfahrene Fachberater der kundennahen Vertriebsorganisation begleiten Sie von der Objektplanung, über die technische Klarstellung bis hin zur Bauabnahme. Die fachgerechte Montage garantieren erfahrene Hörmann Monteure und das in Seminaren geschulte Fachpersonal der Hörmann Partner.

# Gute Gründe für Hörmann

Der Zargen-Spezialist mit jahrzehntelanger Erfahrung



# 1

## Vielfältiges Programm

Das Durchblickfensterprogramm bietet **Schall- und Wärmedämmung, Strahlen- oder Feuerschutz in G30, F30 und F90 sowie Einbruch- und Beschusshemmung und Absturzsicherheit**. Von wenigen Ausnahmen abgesehen ist jede dieser Hauptfunktionen mit einer weiteren als Zusatzfunktion kombinierbar.

Je nach Ausführung lassen sich Rollos und Jalousien in die Festverglasung integrieren. Sie bieten nicht nur Sichtschutz, sondern regulieren zugleich auch den Lichteinfall und das Raumklima. Sowohl Rollos als auch Jalousien lassen sich in die Verglasung selbst oder zwischen zwei Verglasungen einbringen. Mit letzterer Variante fügt sich das Element auf beiden Seiten harmonisch in die Wand ein.

# 2

## Komplett vormontiert

Montieren Sie Durchblickfenster einfach und schnell. Hörmann Durchblickfenster werden als **komplett vormontierte Verpackungseinheit** geliefert. Dadurch sparen Sie an der Baustelle wertvolle Zeit. Auch die Rollos und Jalousien sind werkseitig montiert und eingestellt.

### Verfüllung

Geprüft und zugelassen: Bei unseren 2-schaligen Feuerschutzverglasungen G30 / F30 ist keine Verfüllung zwischen Wand und Zarge mehr nötig. Das spart Zeit!



# 3

## Fensterverglasung VarioFix

Für die neuen Hörmann Durchblickfenster VarioFix sind Wandtoleranzen bis 20 mm ab sofort kein Problem mehr: Unterschiedliche Wandstärken bei Renovierungen oder im Neubau werden durch den verstellbaren Zierfalz ausgeglichen. So einfach montiert wie eine Stahlfutterzarge, punktet die VarioFix zusätzlich in den Bereichen **Langlebigkeit und Design**. Hohe Widerstandsfähigkeit und elegante Formgebung ohne sichtbaren Umbug kombiniert mit dem Montageprinzip der Stahlfutterzarge bietet nur die VarioFix Zarge.



# 4

## Widerstandsfähige Oberflächen

### Grundierung

Die werkseitig aufgetragene Grundierung sorgt für einen optimalen Schutz der Zarge und eine sehr gute Basis für die Verarbeitung.

### Pulver-Endbeschichtung

Die Kunststoff-Pulverbeschichtung überzeugt durch ein optimales Finish und zeichnet sich durch die qualitativen Merkmale hohe Härte, hohe Elastizität und Schlagverformbarkeit sowie Glanz- und Farbtonerhaltung aus. Bei pulverbeschichteten Stahlzargen sind keine Gehrungsschnitte erkennbar. Sie erhalten auf Wunsch fast alle RAL-Farben.



### Edelstahloberfläche

Wenn hohe Anforderungen an die Widerstandsfähigkeit gegen äußere Einflüsse auf die Zargenoberfläche gestellt werden, sind Durchblickfenster aus Edelstahlmaterial (V2A / V4A) erste Wahl.










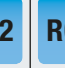
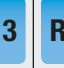



# Durchblickfenster

## Für individuelle Lösungen



Hörmann Durchblickfenster werden als Einfach- oder Mehrfachelemente für mehr Licht- und Sichtkontakt eingesetzt. Zum Beispiel zwischen Betriebsbüro und Produktion, Lager und Versand sowie Verwaltungstrakten und Technikbereichen. Durch Sprossenaufteilung, Aussparung für Unterzüge und Schrägen für Treppenaufgänge können auch individuelle Lösungen realisiert werden.

### Funktionen

	 dB	 dB	 U <sub>g</sub>		 G30	 F30	 F90		 RC2	 RC3	 RC4		 A/C2	
	Schallschutz	Hochschallschutz	Wärmedämmung	Strahlenschutz	G30 Feuerschutz	F30 Feuerschutz	F90 Feuerschutz	Sichtschutz	Einbruchhemmend RC 2	Einbruchhemmend RC 3	Einbruchhemmend RC 4	Beschusshemmend FB4	Absturzsicher nach TRAV	Öffnend
HW-D-SD	■	■	●	●	●	●	●	●	●	●	●	●	●	
HW-D-ISO	●	●	■	●	●	●	●	●	●	●	●	●	●	
HW 330 G	●		●	●*	■			●*	●	●	●	●*	●*	
HW 130 F	●	●	●	●*		■		●	●	●	●	●*	●*	
HW 190 F	●	●	●				■	●*	●	●	●	●*	●*	
HW-D-PB	●		●	■	●*	●*		●	●	●	●	●	●	
HW-D-Slide														■

- Hauptfunktion
- Zusatzfunktion bei entsprechender Ausstattung
- \* mit Zustimmung im Einzelfall



# Schallschutzverglasungen

## Hauptfunktionen

**dB**

**Schallschutz**  
 $R_w = 38$  dB  
HW-D-SD 1

**dB**

**Hochschallschutz**  
 $R_w \geq 52$  dB  
HW-D-SD  
(Schallschutzklasse 6)

## Zusatzfunktionen

(optionale Ausstattung)

**dB**

**erhöhter Schallschutz**  
 $R_w =$  bis 50 dB  
  
 $R_w =$  bis 51 dB  
HW-D-SD-2

**G30**

**Feuerhemmend**  
HW 330 G  
HW-SD

**F30**

**Feuerhemmend**  
HW 130 F

**F90**

**Feuerbeständig**  
HW 190 F

**RC2**

Einbruchhemmend

**RC3**

**RC4**

**A/C2**

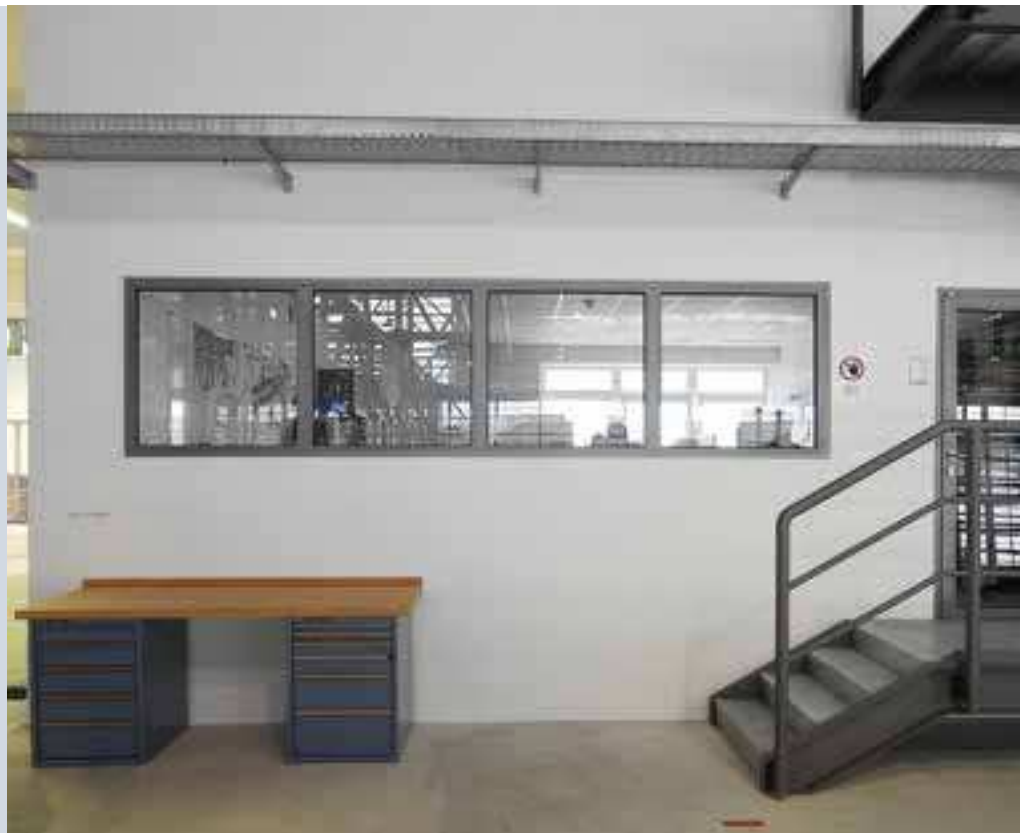
Absturzsicher nach TRAV



Beschusshemmend FB4



Sichtschutz



**dB**

## Schallschutzverglasung HW-D-SD

Für Innenräume, die vor Lärmentwicklungen zu angrenzenden Räumen oder Hallen geschützt werden sollen, zum Beispiel Räume neben Produktionshallen, Lagerhallen etc.

### Größenbereiche

Empfohlene Scheibengröße in der Einzelverglasung: 1500 x 2500 mm (Hoch- oder Querformat). Bei Mehrfeldverglasung ist die gesamte Breite und Höhe unbegrenzt.

# Isolierverglasungen

## Hauptfunktion

**U<sub>g</sub>** **Wärmedämmung**  
U<sub>g</sub>-Wert = 1,1 W/(m<sup>2</sup>·K)  
HW-D-ISO

## Zusatzfunktionen (optionale Ausstattung)

**dB** **erhöhter Schallschutz**  
R<sub>w</sub> = bis 50 dB  
HW-D-ISO  
  
R<sub>w</sub> = bis 51 dB

**G30** **Feuerhemmend**  
HW 330 G

**F30** **Feuerhemmend**  
HW 130 F


**F90** **Feuerbeständig**  
HW 190 F


**RC2** **Einbruchhemmend**

**RC3**

**RC4**

**A/C2** **Absturzsicher nach TRAV**

 **Beschusshemmend FB4**

 **Sichtschutz**



## **U<sub>g</sub>** **Isolierverglasung** **HW-D-ISO**

Für Innenräume, die vor Temperaturunterschieden zu angrenzenden Räumen oder Zugluft geschützt werden sollen, zum Beispiel Büroräume im Lagerbereich / Versand.

### Größenbereiche

Empfohlene Scheibengröße in der Einzelverglasung: 1500 x 2500 mm (Hoch- oder Querformat). Bei Mehrfeldverglasung ist die gesamte Breite und Höhe unbegrenzt.

# Strahlenschutzverglasungen

## Hauptfunktionen



**Strahlenschutz**  
Bleigleichwert: bis 6,0

**dB**

**Schallschutz**  
 $R_w = 39$  dB

## Zusatzfunktionen (optionale Ausstattung)

**dB**

**erhöhter Schallschutz**  
 $R_w =$  bis 51 dB

**G30**

**Feuerhemmend**  
bei Scheiben bis zu einem  
Bleigleichwert  $\leq 1$



**Erhöhter Strahlenschutz**  
Bleigleichwert: bis 12,0

**RC2**

**Einbruchhemmend**

**RC3**

**RC4**

**A/C2**

**Absturzsicher nach TRAV**



**Beschusshemmend FB4**



**Sichtschutz**



## Strahlenschutzverglasung HW-D-PB

Einsatz vorwiegend in medizinisch genutzten Räumen,  
zum Beispiel zur Abschirmung von Röntgenstrahlen.

### Größenbereiche

Maximale Scheibengröße in der Einzelverglasung: 1350 x 2730 mm (Hoch- oder Querformat). Bei Mehrfeldverglasung ist die gesamte Breite und Höhe in Abhängigkeit vom Bleigleichwert unbegrenzt.

# Feuerschutzverglasungen

## Hauptfunktionen

**G30**

**Feuerhemmend**  
HW 330 G

**F30**

**Feuerhemmend**  
HW 130 F

**F90**

**Feuerbeständig**  
HW 190 F

**U<sub>g</sub>**

**Wärmedämmung**  
U<sub>g</sub>-Wert = 5,2 W/(m<sup>2</sup>·K)  
HW 130 F

U<sub>g</sub>-Wert = 5,6 W/(m<sup>2</sup>·K)  
HW 330 G

**dB**

**Schallschutz**  
R<sub>w</sub> = bis 41 dB  
HW 130 F

R<sub>w</sub> = bis 34 dB  
HW 330 G

## Zusatzfunktionen

(optionale Ausstattung)

**U<sub>g</sub>**

**erhöhte Wärmedämmung**  
U<sub>g</sub>-Wert = 2,8 W/(m<sup>2</sup>·K)  
HW 130 F  
HW 330 G

**dB**

**erhöhter Schallschutz**  
R<sub>w</sub> = bis 44 dB  
HW 330 G

**dB**

**Hochschallschutz**  
R<sub>w</sub> ≥ 52 dB  
HW 130 F  
HW 190 F



**Strahlenschutz**  
bis Bleigleichwert ≤ 1  
HW 330 G  
HW 130 F

**RC2**

**Einbruchhemmend**

**RC3**

**RC4**

**A/C2**

**Absturzsicher nach TRAV**



**Beschusshemmend FB4**



**Sichtschutz**



**G30**

## Feuerschutzverglasung HW 330 G

G30-Verglasungen schützen mindestens 30 Minuten vor Feuer und Rauch, verhindern aber nicht den Hitzedurchgang.

### Größenbereiche

Breite unbegrenzt, Höhe maximal 4000 mm. Aufteilung entsprechend der maximalen Scheibengröße von 1500 x 2500 mm (Hoch- oder Querformat). Maximale Höhe des Ständerwerks: 4500 mm. Mehrfachverglasungen sind bis zu einem Rahmenaußenmaß von 2800 x 3000 mm (Hoch- und Querformat) möglich.

Die genauen Spezifikationen entnehmen Sie bitte dem aktuellen Durchblickfensterkompendium oder wenden Sie sich an Ihren Hörmann Fachberater.





**F30** **Feuerschutzverglasung**  
**HW 130 F**

F30-Verglasungen haben eine Feuerwiderstandszeit von 30 Minuten und verhindern den Hitzedurchgang. Die F30-Verglasungen sind auch an Flucht- und Rettungswegen zugelassen.

**Größenbereiche**

Breite unbegrenzt, Höhe maximal 4000 mm. Aufteilung entsprechend der maximalen Scheibengröße von 1500 x 3000 mm (Hoch- oder Querformat). Maximale Höhe des Ständerwerks: 4500 mm. Mehrfachverglasungen sind bis zu einem Rahmenaußenmaß von 2800 x 3000 mm (Hoch- und Querformat) möglich.

**F90** **Feuerschutzverglasung**  
**HW 190 F**

Hörmann F90-Verglasungen bieten nicht nur mindestens 90 Minuten Schutz vor Feuer und Rauch, sondern verhindern zugleich nahezu vollständig den Hitzedurchgang. Die F90-Verglasungen sind auch an Flucht- und Rettungswegen zugelassen.

**Größenbereiche**

Aufteilung entsprechend der maximalen Scheibengröße von 1400 x 2300 mm und 1500 x 2100 mm (Hoch- oder Querformat). Maximale Höhe des Ständerwerks: 3500 mm. Mehrfachverglasungen sind bis zu einem Rahmenaußenmaß von 1570 x 2570 mm (Hoch- und Querformat) möglich.

# Glasschiebefenster

## Hauptfunktion



Öffnend



## Glasschiebe,fenster HW-D-Slide

Vielfältige Möglichkeiten im privaten, als auch öffentlichen Innenbereichen: z.B. in Theken, Pförtnerlogen, Durchreichen, Warenausgaben und Kiosken.

### Größenbereiche

Breite bis max. 2500 mm, Höhe bis max. 1375 mm  
Wandstärke ab 80 mm MW

### Ausstattung serienmäßig

- Beflocktes Doppelführungsprofil
- Doppellaufschiene mit 2 Laufwerken (Stahlkugellagerrolle, kunststoffummantelt) und Laufsuhprofile aus Aluminium E6 / EV1 inkl. U-Dichtungsprofil
- 4 ausgeklinkte Endkappen, 4 Anschlagdämpfer als Klapperschutz und Aushängesicherung
- 2 seitliche Rahmenprofile inkl. Staubschutz- und Anschlag-Einlage

### Zusatzausstattung

- mit 2 Laufsuhgriffen und 2 ausgeklinkten Endkappen
- mit 4 Laufsuhgriffen
- mit 1 Dreh-Druckzylinderschloss inkl. Innenzylinder und 2 Schlüsseln, 1 Adapter, 2 Laufsuhgriffen
- optional mit Muschelgriff



neuer Muschelgriff

Die genauen Spezifikationen entnehmen Sie bitte dem aktuellen Durchblickfensterkompendium oder wenden Sie sich an Ihren Hörmann Fachberater.

# Sichtschutzvarianten

Regulieren Lichteinfall und Raumklima



Sichtschutz im Scheibenzwischenraum

Sichtschutz im Fensterzwischenraum



Rollo

**Bedienung:**  
über Motor (24 V)  
**Behang:**  
blickdicht zur Abdunkelung  
(Silber / Schwarz oder  
Silber / Silber)



Jalousie

**Bedienung:**  
über Motor (24 V) oder  
manuelle Bedienung per  
Magnet  
**Lamellenbreite:**  
16 mm  
**Lamellenfarbe:**  
Silber (Standard), Weiß,  
Beige, Blau, Gelb



Rollo

**Bedienung:**  
über Motor (24 V / 230 V)  
**Behang:**  
Silber (Standard), Grau,  
Weiß, Terracotta, Rot, Blau,  
Grün, Gelb  
Der Behang ist mit seitlichen  
Führungsschienen (optional)  
zur Abdunkelung geeignet.



Jalousie

**Bedienung:**  
über Motor (24 V / 230 V)  
**Lamellenbreite:**  
16 mm, 25 mm (Standard),  
35 mm  
**Lamellenfarbe:**  
Silber (Standard), Grau,  
Weiß, Terracotta, Rot, Blau,  
Grün, Gelb

# Verglasungen und Stahlzargenrahmen

## Zargenansicht



Rechteckzarge (Standard)



Zierfalz



Schattennut



Radien



Spiegellose Zarge

## Verglasungsarten



Klemmleiste



Winkelglasleiste



Rechteckrohr



Flächenbündige Verglasung auf Zargenspiegel mit Z-Winkel Glashalteleiste (nur bei 1-teiliger Zargenausführung, auch beidseitig erhältlich)



Mittige Verglasung



# VarioFix Zarge

Einfach, schnell, schön

## Schöne Ansicht

Im Gegensatz zu herkömmlichen Stahlzargen wird bei der VarioFix Zarge die Maulweitenverstellung nicht im nach außen sichtbaren Bereich vorgenommen. Darüber hinaus sind bei pulverendbeschichteten Stahlzargen die Eckstöße hochwertig verschweißt und planeben geschliffen, sodass keine Gehrungsschnitte im Eckbereich erkennbar sind.

## Einfache Montage

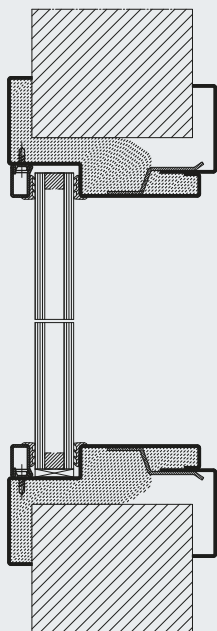
Die VarioFix Zarge lässt sich nach dem Montageprinzip der Holzzarge ohne Verschraubung mit 2K-Schaum in alle Wandtypen einbauen. Durch die Verstellung im Zierfalz gleicht sie Wandtoleranzen von bis zu 20 mm (-5 bis +15 mm) aus. Die Zarge ist für den Einsatz in Ständer- oder Mauerwerk ausgelegt.



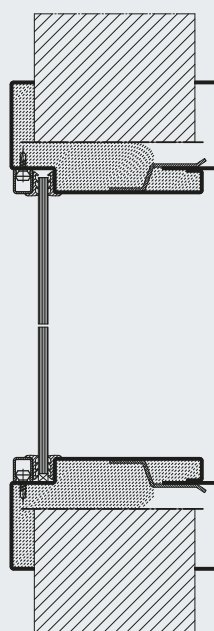
## Ausführungen // NEU

Die VarioFix Zarge ist erhältlich für folgende Durchblickfenster:

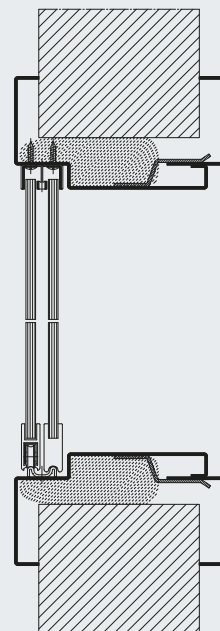
- Isolierverglasung HW-D-ISO
- Schallschutzverglasung HW-D-SD
- Glasschiebefenster HW-D-Slide



Isolierverglasung HW-D-ISO  
mit VarioFix Zarge



Schallschutzverglasung HW-D-SD  
mit VarioFix Zarge



Glasschiebefenster HW-D-Slide  
mit VarioFix Zarge

# Hörmann Produktprogramm

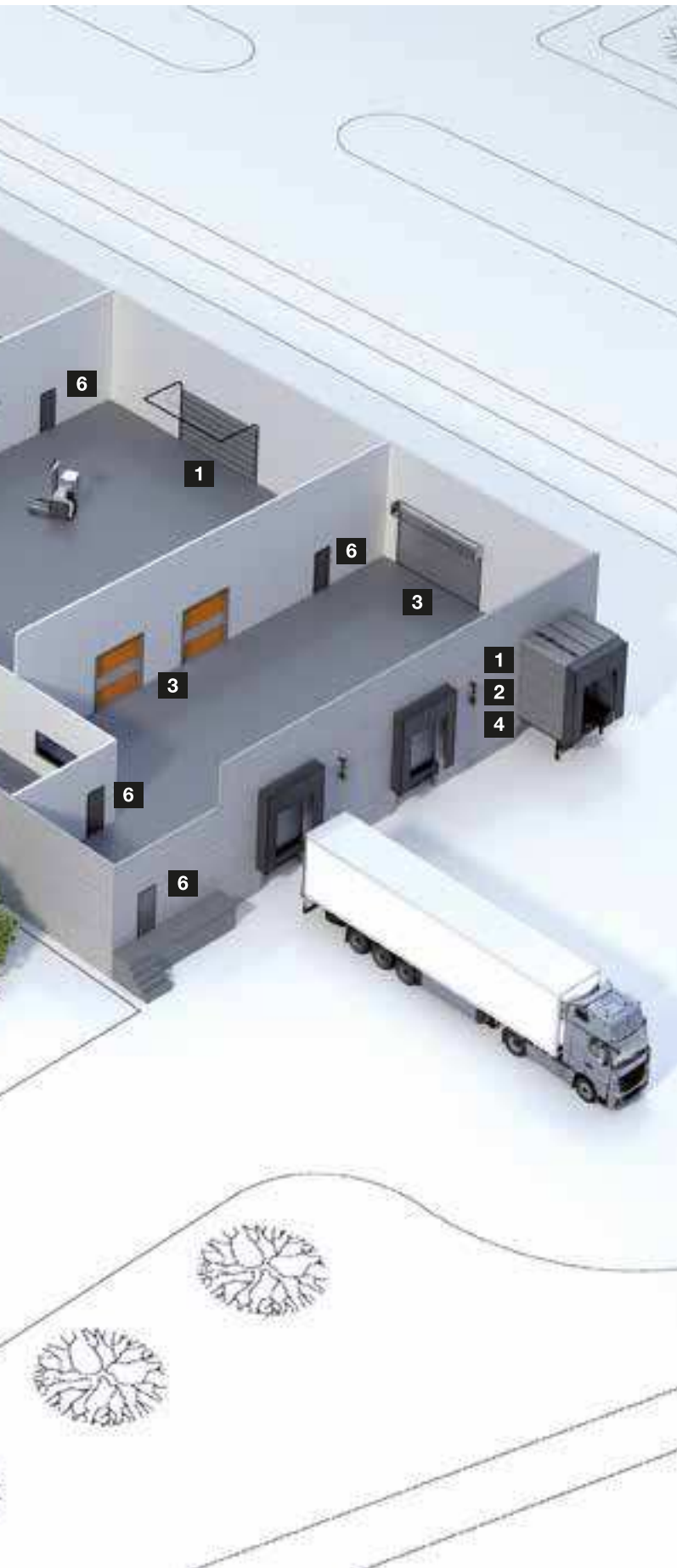
Alles aus einer Hand für Ihren Objektbau





### Schneller Service bei Prüfung, Wartung und Reparatur

Durch unser flächendeckendes Service-Netz sind wir auch in Ihrer Nähe und rund um die Uhr für Sie einsatzbereit.



**Sectionaltore**



**Rolltore und Rollgitter**



**Schnellauftore**



**Verladetechnik**



**Stahl- und  
Edelstahl-Schiebetore**



**Multifunktionsstüren  
aus Stahl und Alu**



**Stahl- und Edelstahltüren**



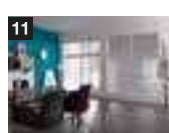
**Stahlzargen mit hochwertigen  
Holz-Funktionstüren  
von Schörghuber**



**Vollverglaste  
Rohrrahmenelemente**



**Automatik-Schiebetüren**



**Durchblickfenster**



**Sammelgaragentore**



# Hörmann: Qualität ohne Kompromisse



Hörmann KG Amshausen, Deutschland



Hörmann KG Antriebstechnik, Deutschland



Hörmann KG Brandis, Deutschland



Hörmann KG Brockhagen, Deutschland



Hörmann KG Dissen, Deutschland



Hörmann KG Eckelhausen, Deutschland



Hörmann KG Freisen, Deutschland



Hörmann KG Ichttershausen, Deutschland



Hörmann KG Werne, Deutschland



Hörmann Alkmaar B.V., Niederlande



Hörmann Legnica Sp. z o.o., Polen



Hörmann Beijing, China



Hörmann Tianjin, China



Hörmann LLC, Montgomery IL, USA



Hörmann Flexon LLC, Burgettstown PA, USA



Shakti Hörmann Ltd., Indien

Als einziger Hersteller auf dem internationalen Markt bietet die Hörmann Gruppe alle wichtigen Bauelemente aus einer Hand. Sie werden in hochspezialisierten Werken nach dem neuesten Stand der Technik gefertigt. Durch das flächendeckende Vertriebs- und Servicenetz in Europa und die Präsenz in Amerika und Asien ist Hörmann Ihr starker, internationaler Partner für hochwertige Bauelemente. In einer Qualität ohne Kompromisse.

**GARAGENTORE**  
**ANTRIEBE**  
**INDUSTRIETORE**  
**VERLADETECHNIK**  
**TÜREN**  
**ZARGEN**

**HÖRMANN**