



Hörmann KG Verkaufsgesellschaft
Tore · Türen · Zargen · Antriebe

Lisa Modest
Telefon: +49 5204 915-167

Verena Lambers
Telefon: +49 5204 915-282

Kristin Schlüter
Telefon: +49 5204 915-5764

E-Mail: pr@hoermann.com

Download Texte und Bilder:
www.hoermann.de/presse

Bild 1: Die Hörmann Automatik-Schiebetür ASW / ASV verfügt über eine feuerhemmende und rauchdichte Ausstattung mit bauaufsichtlicher Zulassung. Im Brandfall schließt sie automatisch und verhindert ein Übergreifen des Feuers auf angrenzende Bereiche.

Hörmann Komplettsystem Automatik-Schiebetüren Transparenz und Funktion miteinander vereinigt

Ein- und Durchgänge von öffentlichen Gebäuden unterliegen zum einen den Anforderungen der Barrierefreiheit, müssen sich zum anderen aber auch als Fluchtweg oder Brandschutzabschluss eignen. Dass diese Aspekte mit den Ansprüchen von Planern und Architekten an Transparenz vereinbar sein können, zeigt das weiterentwickelte Komplettsystem Automatik-Schiebetürsysteme von Hörmann.

Automatik-Schiebetüren als Brandschutzabschluss

Um aneinander angrenzende Bereiche innerhalb eines Gebäudes brandschutztechnisch voneinander zu trennen, können Automatik-Schiebetüren mit allgemeiner bauaufsichtlicher Zulassung von Hörmann eingesetzt werden. Feuerhemmend und rauchdicht verhindert die Schiebetür ASW / ASV im Brandfall ein Übergreifen des Feuers auf einen angrenzenden Gebäudebereich. Zugleich unterstützt diese Lösung eine transparente und barrierefreie Gebäudearchitektur. Noch offener wirkt die Gestaltung, wenn die Automatik-Schiebetüren mit einer Aluminiumsystemwand kombiniert werden. Im Gegensatz zu Aluminiumglaswänden, bei denen Profile die einzelnen Glaselemente zusammenhalten, wird

das Glas bei Aluminiumsystemwänden nur durch kaum sichtbare Silikonfugen miteinander verbunden.

Automatik-Schiebetüren als Fluchtweg

Als Gebäudeabschluss: Die AD 100 Thermo eignet sich dank thermisch getrennter Profile und 28 Millimeter starker Isolierverglasung als barrierefreier und transparenter Außenabschluss mit einem U_D -Wert von bis zu $1,4 \text{ W}/(\text{m}^2 \cdot \text{K})$.



Hörmann KG Verkaufsgesellschaft
Tore · Türen · Zargen · Antriebe

Lisa Modest

Telefon: +49 5204 915-167

Verena Lambers

Telefon: +49 5204 915-282

Kristin Schlüter

Telefon: +49 5204 915-5764

E-Mail: pr@hoermann.com

Download Texte und Bilder:
www.hoermann.de/presse

Als innenliegender Durchgang: Die Automatik-Schiebetür AD 100 dient als transparenter und barrierefreier Durchgang ohne weitere Anforderungen.



Hörmann KG Verkaufsgesellschaft
Tore · Türen · Zargen · Antriebe

Lisa Modest

Telefon: +49 5204 915-167

Verena Lambers

Telefon: +49 5204 915-282

Kristin Schlüter

Telefon: +49 5204 915-5764

E-Mail: pr@hoermann.com

Download Texte und Bilder:
www.hoermann.de/presse

In Kombination mit einer Brandschutzanforderung: Eine besondere Herausforderung sind Durchgänge, die den Anforderungen an Barrierefreiheit, Fluchtwege und Brandschutz gerecht werden und zudem eine helle und gläserne Gestaltung unterstützen müssen. Gemäß der Angaben des Herstellers Hörmann ist die Lösung AS30-X/FR neuartig auf dem Markt: eine Kombination aus der Automatik-Schiebetür AD 100-X und T30 Aluminium-Rohrrahmenelementen HE 321. Im Normal- beziehungsweise Tagesbetrieb sind die Rohrrahmenelemente geöffnet und die Automatik-Schiebetür fungiert als Fluchtweg. Im Gefahren- beziehungsweise Nachtbetrieb öffnet die Schiebetür automatisch und bleibt im geöffneten Zustand. Die Rohrrahmenelemente schließen automatisch und verhindern das Übergreifen des Feuers, können aber über den Drücker geöffnet und der Durchgang somit im Notfall als Fluchtweg genutzt werden. 20 Prozent günstiger im Vergleich zu einer ASV / ASW T30 Automatik-Schiebetür, aber zusätzlich mit Fluchtwegfunktion, verfügt diese Lösung zudem über eine einbruchhemmende RC 2 Ausstattung und dämmt den Schall im Gebäude.



Hörmann KG Verkaufsgesellschaft
Tore · Türen · Zargen · Antriebe

Lisa Modest

Telefon: +49 5204 915-167

Verena Lambers

Telefon: +49 5204 915-282

Kristin Schlüter

Telefon: +49 5204 915-5764

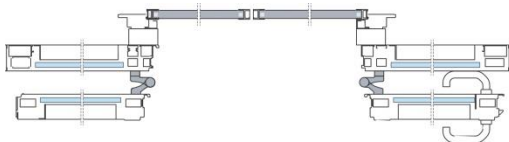
E-Mail: pr@hoermann.com

Download Texte und Bilder:
www.hoermann.de/presse

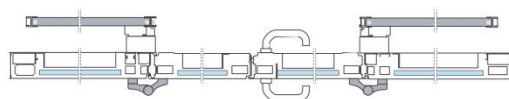
Die Kombinationslösung AS30-X/FR im Normal- bzw. Tagesbetrieb: geöffnete Rohrrahmenelemente und Schiebetür im Automatik-Betrieb.



Die Kombinationslösung AS30-X/FR im Gefahren- bzw. Nachtbetrieb: geschlossene Rohrrahmenelemente und geöffnete Schiebetür.



Oben: Normal- bzw. Tagesbetrieb mit 180 Grad geöffneten Flügeln (T30 Aluminium-Rohrrahmenelement HE321) und Schiebetür (AD 100-X) im Automatik-Betrieb. **Unten:** Im Brandfall mit



sich automatisch schließenden Flügeln (T30 Aluminium-Rohrrahmenelement HE321) und geöffnet bleibender Schiebetür (AD 100-X).

In Kombination mit einer Sicherheitsanforderung: Zunehmend fordern zum Beispiel Versicherungen bei Neu- oder Umbauten von Eingangsanlagen beispielsweise von Juwelieren, Apotheken, Baumärkten oder Shoppingcentern zertifizierte Sicherheitstüren, um Einbrüchen entgegenzuwirken. Die bislang einzige Kombination AD100 (-X) und HG75 TD ist hierfür eine geeignete Lösung. Bestehend aus der für Fluchtwege geeigneten Automatik-Schiebetür AD 100-X und dem Rollgitter HG75 TD können die Eingänge tagsüber transparent und barrierefrei sowie abends einbruchhemmend mit RC 2 Zulassung gestaltet werden.

Hörmann KG Verkaufsgesellschaft
Tore · Türen · Zargen · Antriebe

Lisa Modest
Telefon: +49 5204 915-167

Verena Lambers
Telefon: +49 5204 915-282

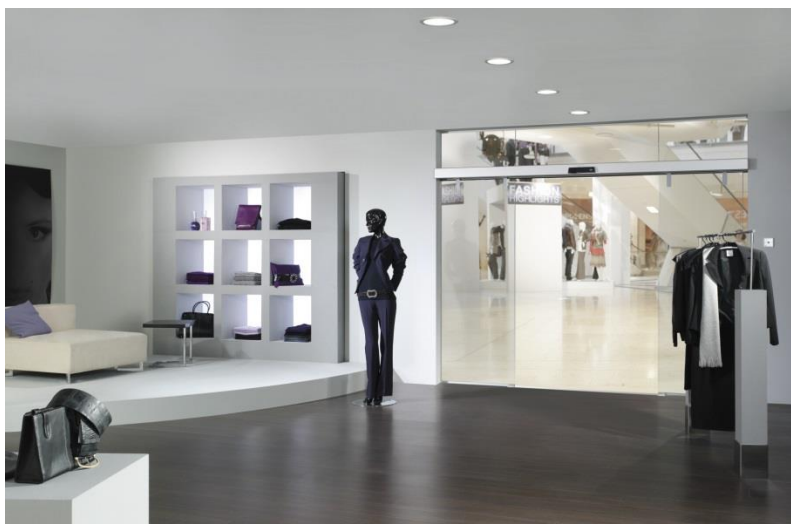
Kristin Schlüter
Telefon: +49 5204 915-5764

E-Mail: pr@hoermann.com

Download Texte und Bilder:
www.hoermann.de/presse



Ganzglas-Schiebetüren



Besonders in geplanten Geschäftseingängen in Shoppingcentern sollte die Tür gemeinsam mit dem Schaufenster die Sicht auf das innen Angebotene ermöglichen. Hier gilt: je weniger störende Profile desto besser. Bei der Automatik-Schiebetür AD 130 werden die Glas-Türflügel ausschließlich durch Punkthalter getragen, auf seitliche und untere Alumi-



niumprofile kann komplett verzichtet werden. Die transparente Schiebetür wirkt dadurch noch großzügiger und kann dennoch auch als Fluchtwegtür ausgeführt werden.

Die Vorteile eines Komplettsystems

In größeren öffentlichen Gebäuden werden meist mehrere der oben aufgeführten Lösungen benötigt. Werden alle Systeme von einem Hersteller gewählt, wirkt sich das schon in der Bauphase aus, wenn von der Planung über die technische Klärung bis hin zur Abnahme alles von einem Hörmann Ansprechpartner übernommen wird. In puncto Montage erhalten Metall- und Trockenbauer Unterstützung: bei Bedarf können die Automatik-Schiebetüren durch Hörmann eingebaut werden. Verarbeitern bleibt damit das Erlangen zusätzlicher Zertifizierungen erspart, die für den Einbau von Automatik-Schiebetüren erforderlich sind. Auch in Hinblick auf Service, Wartung und Reparatur lohnt sich die Auswahl der Produkte von demselben Hersteller, um viele verschiedene Konditionen und Ansprechpartner zu vermeiden.

(5.166 Zeichen inkl. Leerschläge)

Fotos: Hörmann

Hörmann KG Verkaufsgesellschaft
Tore · Türen · Zargen · Antriebe

Lisa Modest

Telefon: +49 5204 915-167

Verena Lambers

Telefon: +49 5204 915-282

Kristin Schlüter

Telefon: +49 5204 915-5764

E-Mail: pr@hoermann.com

Download Texte und Bilder:
www.hoermann.de/presse